

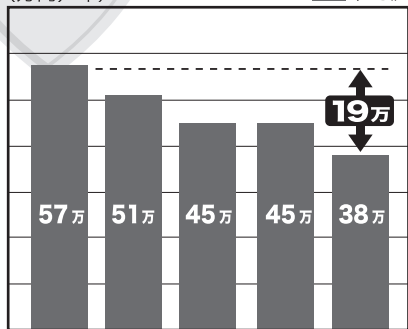
11月8日はいい歯の日

さあ、歯医者さんに行こう！

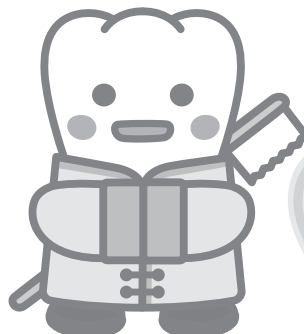
定期的に歯医者さんに通うことで大切な歯の寿命が延びます。それだけでなく、お口の健康は、様々な病気のリスクからあなたの大切な命も守ります。

歯の本数が多いと年間医療費が下がる！

●残存歯数と年間歯科医療費の関係
(万円/年) ■ 平均値



0~4歯 5~9歯 10~14歯 15~19歯 20歯以上
出典：平成25年度 香川県歯の健康と医療費に関する実態調査



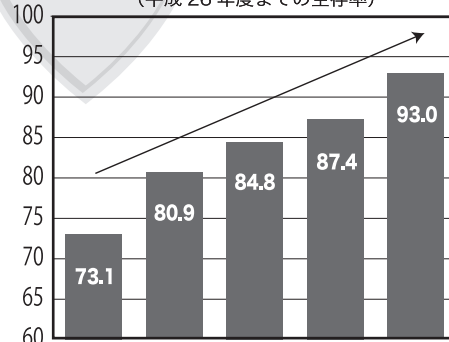
日本歯科医師会 PR キャラクター
よ坊さん (神奈川県)

よし、歯医者さんを呼ぼう！

歯医者さんに行きたいけれども、身体の理由で通院が困難。そんな時は、訪問診療をしてくれる歯医者さんがいます。訪問診療を依頼してみてもいいでしょうか？

歯が多いほど長生き！

(%) 平成21年度現在歯数別5年間生命予後状況
(平成26年度までの生存率)



0~4歯 5~9歯 10~14歯 15~19歯 20歯以上
出典：平成27年度 香川県歯の健康と医療費に関する実態調査報告書



日本歯科医師会

人生をもっと楽しくもっと豊かに

<https://www.jda.or.jp/>

神奈川県歯科医師会

<https://www.dent-kng.or.jp/>

