

1. Dental Finder Free のインストール

Dental Finder Free をインストールするには、インストーラを使用します。

(1) DentalFinderFree.exe をダウンロードします。

注意

セキュリティソフトにより、警告のされ方は異なりますが、問題ありませんので、インストールを進めてください。代表的な対応方法を記載します。

■Windows Defender SmartScreen

1. ダウンロードしたとき、「Windows によって PC が保護されました」のメッセージが表示されます。



[詳細情報]を選択してください。

2. [Windows によって PC が保護されました]画面が表示されます。

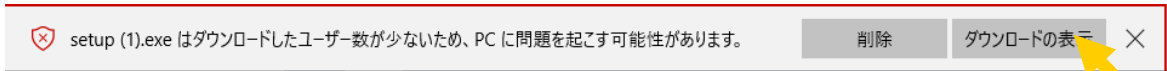


[実行]を選択してください

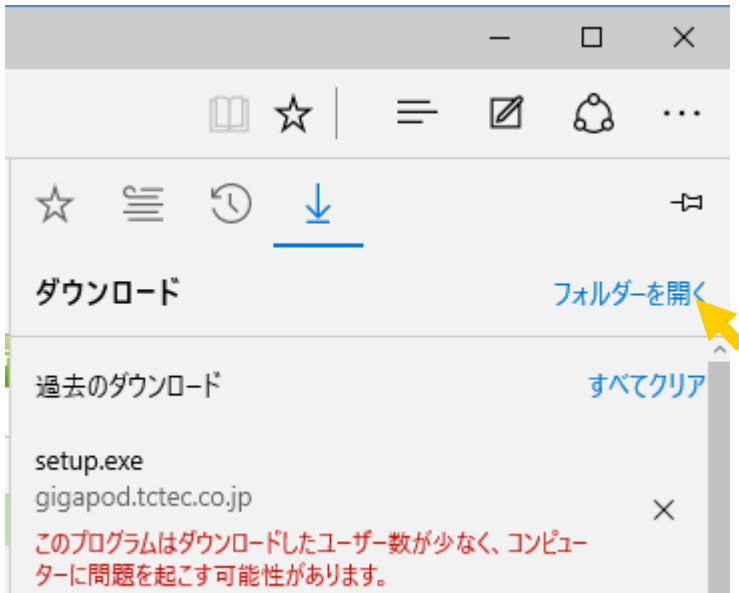
注意

■ Windows Defender

1. ダウンロードしたとき、「setup.exe はダウンロードしたユーザー数が少ないため、PC に問題を行う可能性があります」のメッセージが表示されることがあります。



2. [ダウンロードの表示]をクリックします。

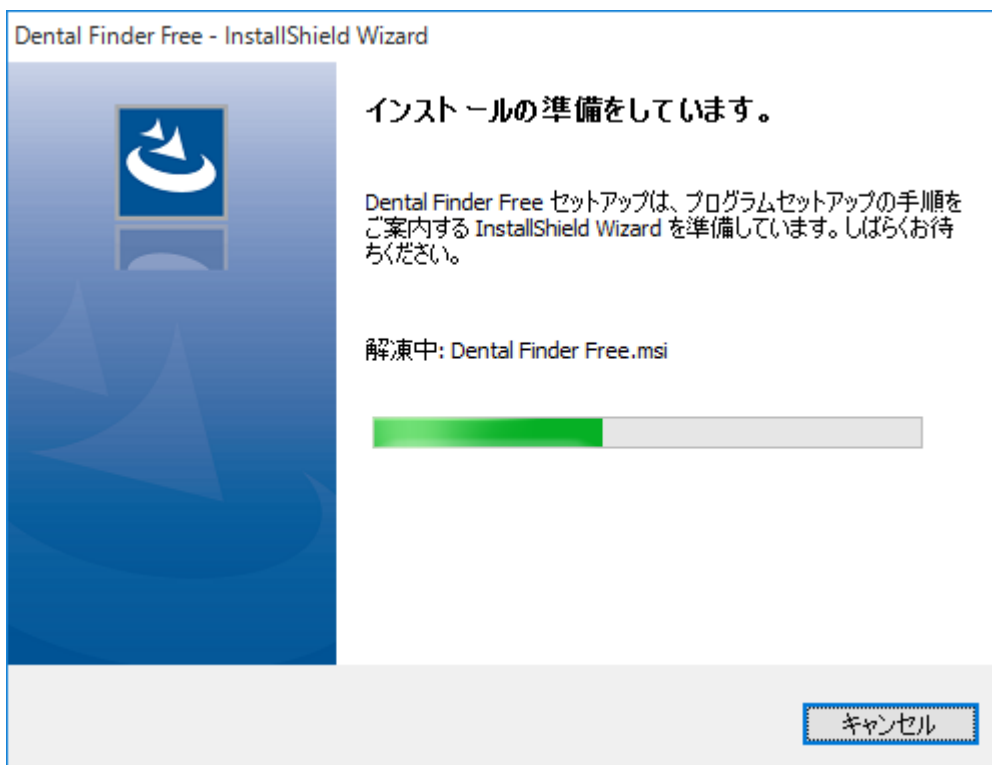


3. [フォルダーを開く]を選択します。setup.exe をダブルクリックします。セキュリティの警告が表示されます。



そのまま[実行]ボタンをクリックします。

(2) インストーラが起動します。



注意

キャンセルをクリックすると、インストールが終了します。(インストールされません。)

(3) インストール開始画面が表示されます。



[次へ]ボタンをクリックします。

(4) ユーザー情報入力画面が表示されます。

Dental Finder Free - InstallShield Wizard

ユーザー情報
情報を入力してください。

ユーザー名(U):
setup

所属(O):

InstallShield

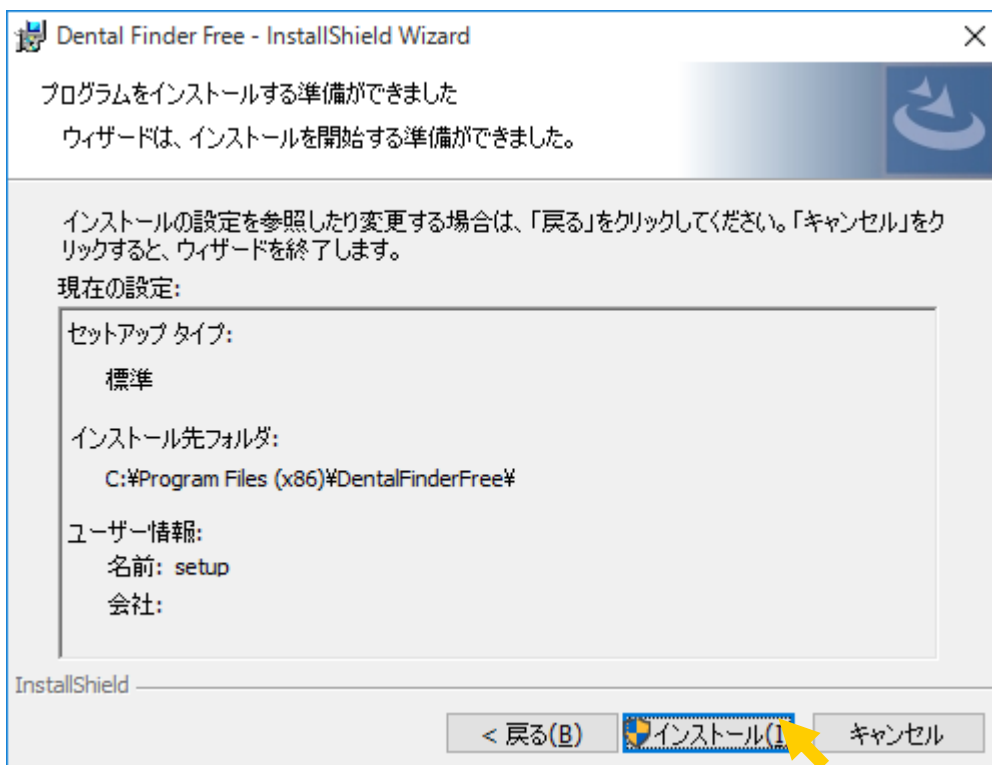
< 戻る(B) 次へ(N) > キャンセル

[ユーザー名]テキストボックス、[所属]テキストボックスを入力して[次へ]ボタンをクリックします。

インフォメーション

入力せず、[次へ]ボタンをクリックすることも可能です。

(5) インストール設定確認画面が表示されます。

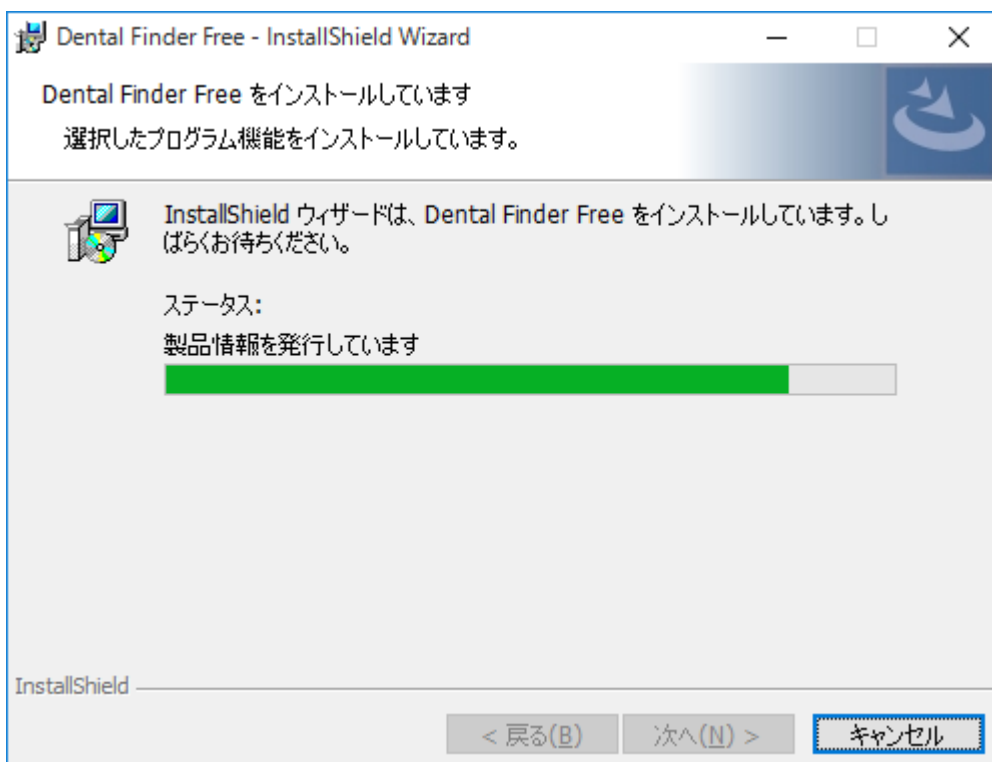


[インストール]ボタンをクリックして、インストールを開始します。

インフォメーション

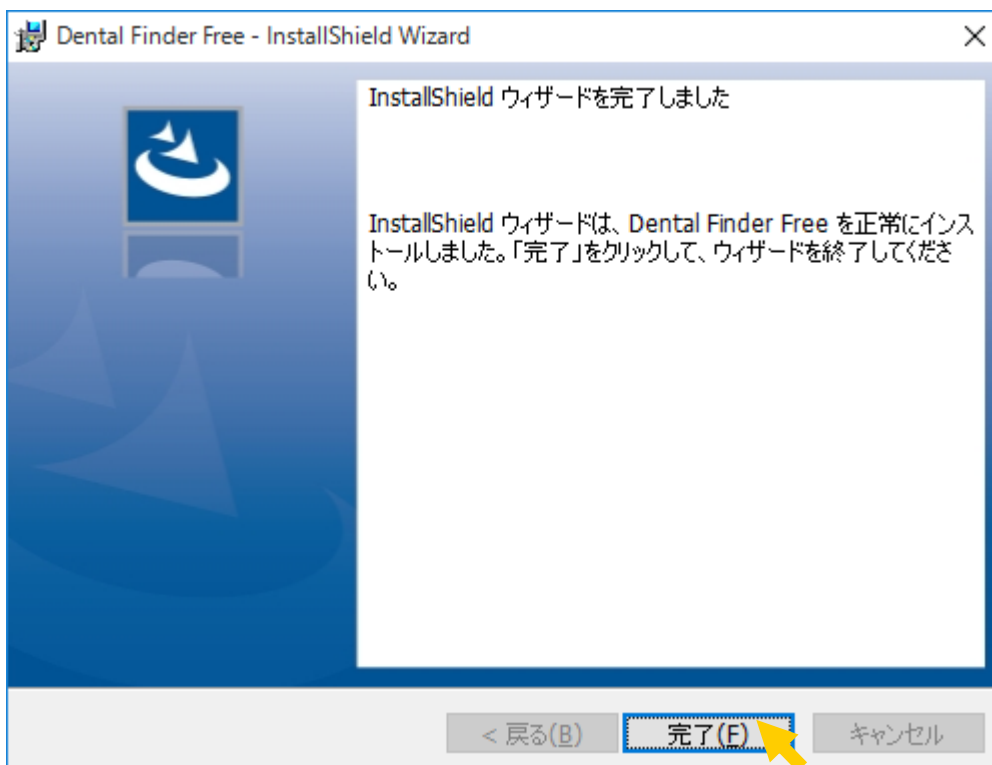
コンピュータへの変更許可を求めるダイアログが表示されますが、「はい」を選択してインストールを進めて下さい。

(6) インストールステータス表示画面が表示されます。



インストールが完了するまで少し待ちます。

(7) インストール完了画面が表示されます。



[完了]ボタンをクリックします。

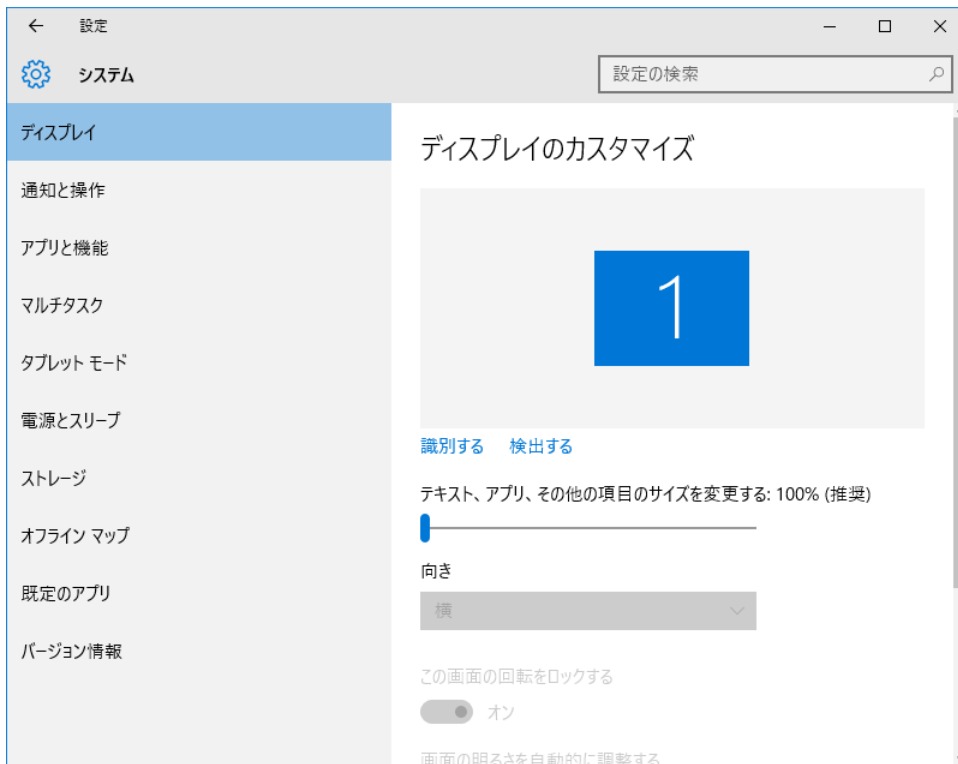
(8) 文字サイズを確認します。画面で右クリックし、コンテキストメニューを表示し、[ディスプレイの設定]を選択します。



注意

文字サイズを指定しない場合、登録修正画面の歯形と歯番号の表示が崩れますので必ず行ってください。

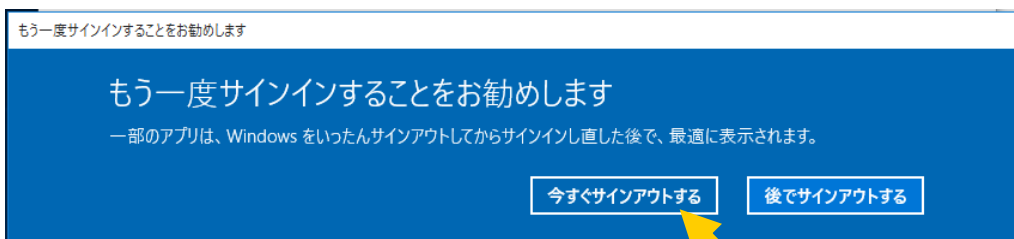
(9) [ディスプレイのカスタマイズ]が表示されます。



(10) [テキスト、アプリ、その他の項目のサイズを変更する]の値が100% (推奨)であることを確認します。100%であれば、インストールは完了です。100%以外であれば、100%に変更し画面の下部にある[適用する]ボタンをクリックします。



[適用する]をクリックします。[適用する]ボタンをクリックするとサインアウトすることを進められますので、サインアウトします。



[今すぐサインアウトする]をクリックします。

これで、インストールは終了です。

次回サインインすると、文字サイズが適用されます。

インフォメーション

インストールでは、以下のファイルが保存されます。

- ・システムの実行に必要なファイル一式
- ・操作マニュアル
- ・sample データ

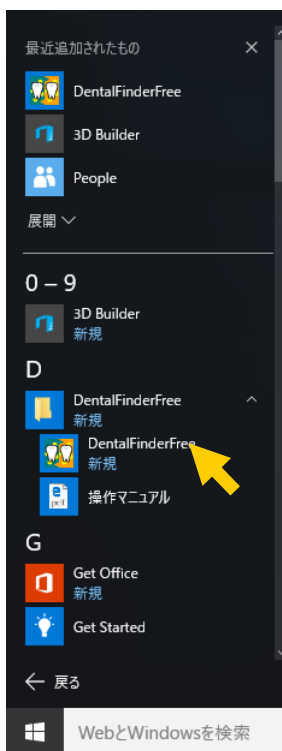
2. システムの起動方法

Dental Finder Free を起動するには、以下の 3 種類の方法があります。スタートメニューからの起動方法について説明します。他の起動方法や、操作については[スタート]メニュー[すべてのアプリ]→[D]→[DentalFinderFree]で表示されるディレクトリに操作マニュアルがありますので、参照してください。

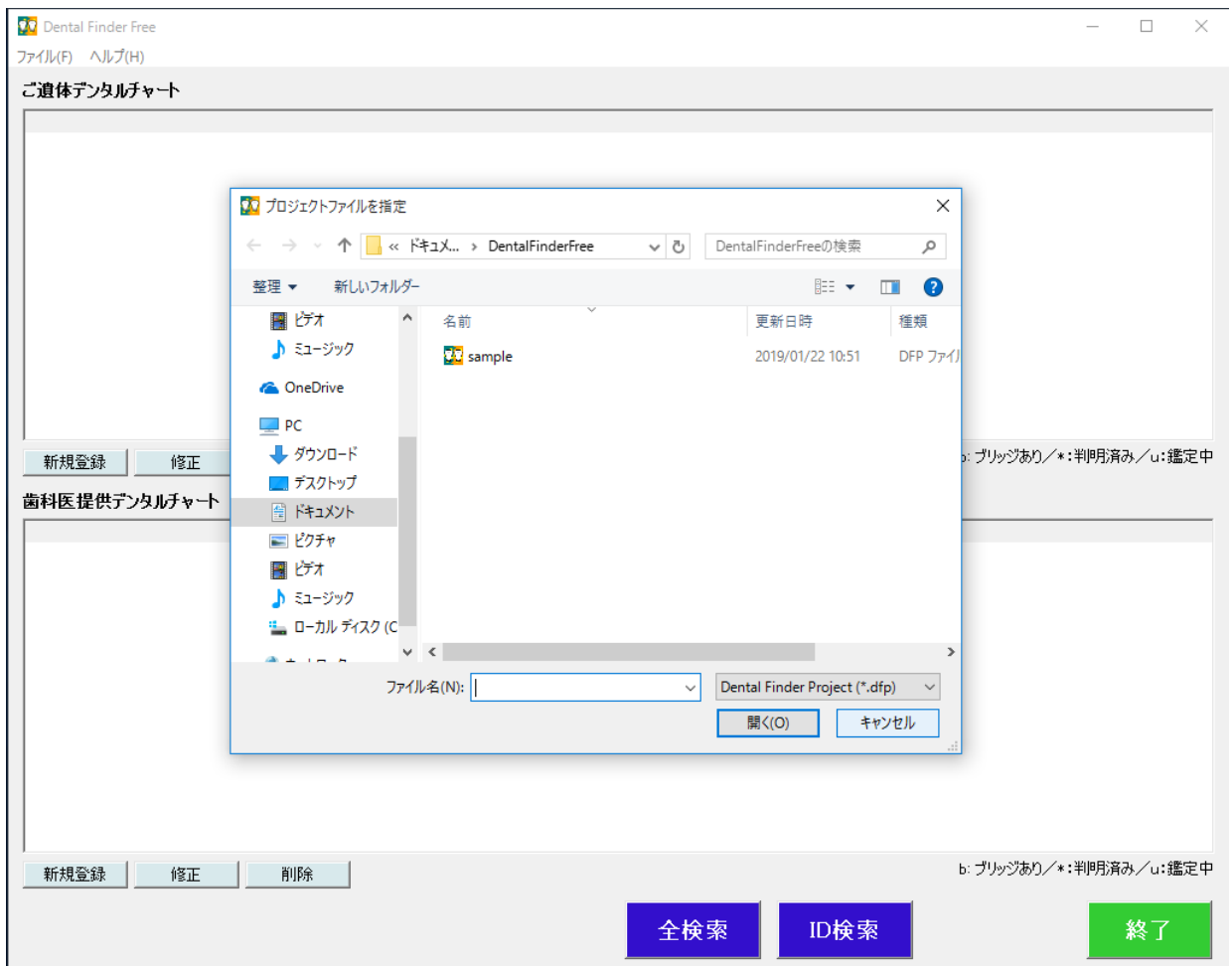
- [スタート]メニューの[すべてのアプリ]から起動
- デスクトップのショートカットから起動
- データファイル(拡張子がdfpのファイル)をダブルクリックして起動

2.1. [スタート]メニューの[すべてのアプリ]から起動

- (1) [スタート]メニューから[すべてのアプリ]→[D]→[DentalFinderFree]→[DentalFinderFree]を順に選択します。



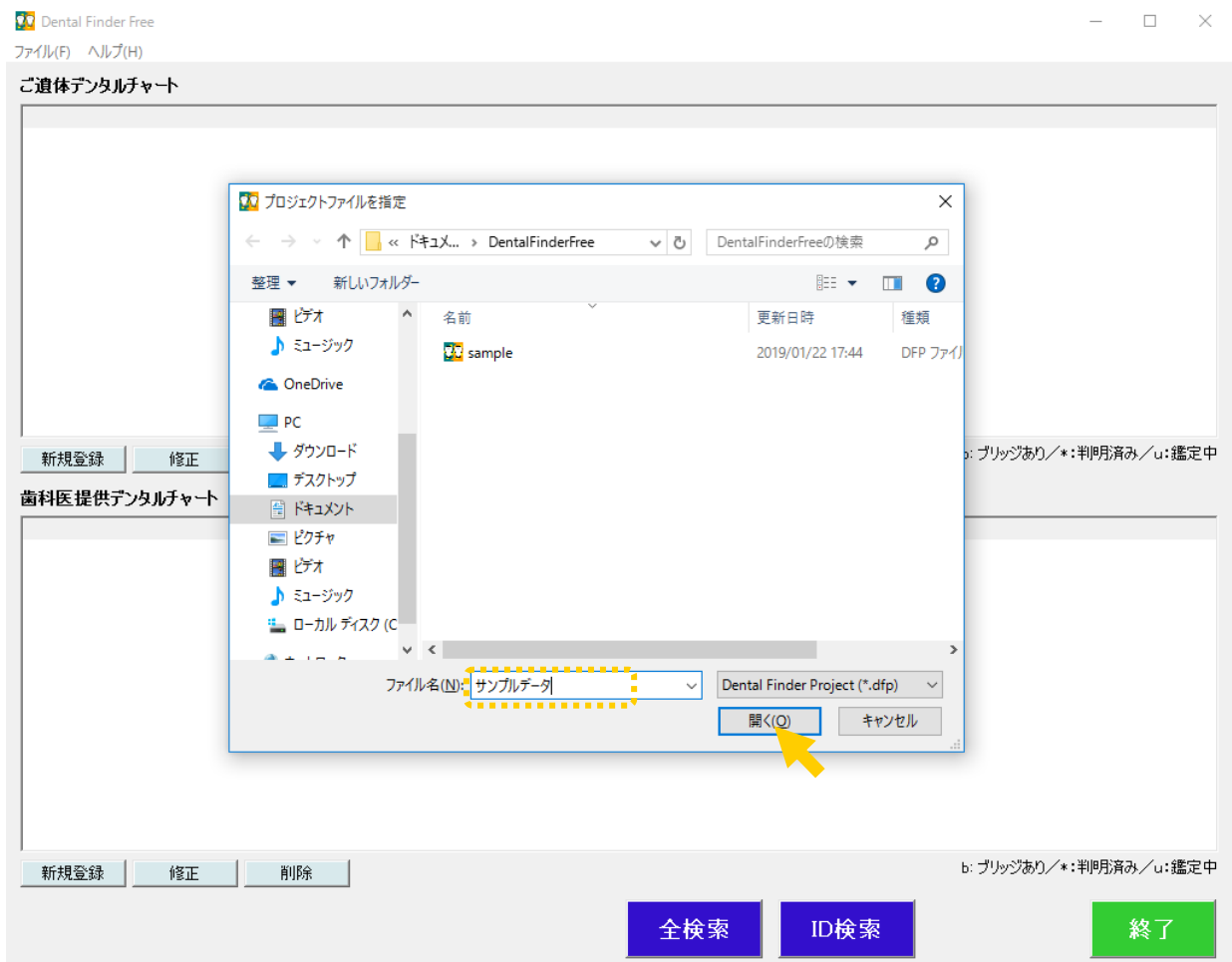
(2) ファイルセレクションが表示されます。



注意

ファイルセレクションでキャンセルをクリックすると、システムが終了します。

- (3) [ファイル名]テキストボックスに新規でプロジェクトファイル名を入力し、[開く]ボタンをクリックします。



インフォメーション

ファイル一覧にあるファイルを選択すると、サンプルデータや一度作成したプロジェクトファイルを開くことができます。