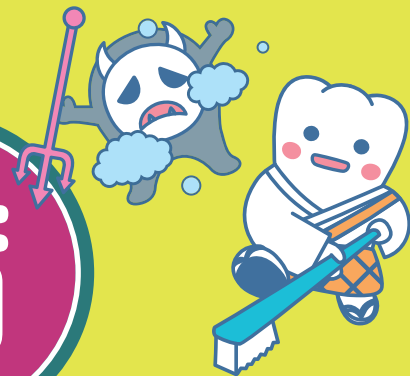
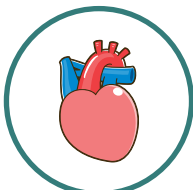


歯を失う原因の
第1位*!



歯周病 は 全身の健康に 影響します

狭心症・
心筋梗塞



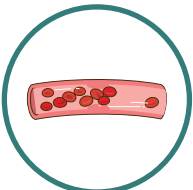
誤嚥性肺炎



糖尿病



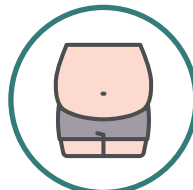
動脈硬化



アルツハイマー
型認知症



肥満



低体重児出産
・早産



定期的に
歯医者さんへ
行こう!!

※出典：第2回永久歯の抜歯原因調査（公財 8020 推進財団）2018年



日歯 8020 テレビ「歯周病」

日歯 8020 テレビ



日本歯科医師会

日歯広報第 1830 号（令和 6 年 4 月 1 日付）<付録>